

## Wir sind für Sie da

### Ärztlicher Leiter

Prof. Dr. med. Dr. rer. nat.  
Joachim Röschke  
Telefon: 061 96 / 76 62 400  
Mail: roeschke@scivias-caritas.de

### Standort Kiedrich

Suttonstraße 24  
65399 Kiedrich  
Telefon: 061 23 / 603 237  
Telefax: 061 23 / 603 224

Montag - Donnerstag  
8.00 bis 12.30 Uhr  
13.30 bis 16.00 Uhr

Freitag  
8.00 bis 12.00 Uhr

### Standort Bad Soden

Sebastian-Kneipp-Straße 11  
65812 Bad Soden  
Telefon: 061 96 / 76 62 569  
Telefax: 061 96 / 76 62 570

Montag - Donnerstag  
8.00 bis 12.30 Uhr  
13.30 bis 16.00 Uhr  
(Dienstag bis 17.00 Uhr)

Freitag  
8.00 bis 12.30 Uhr  
13:30 bis 15:00 Uhr

[www.scivias-caritas.de](http://www.scivias-caritas.de)

## Kontakt

**SCIVIAS**  
**St. Valentinus-Krankenhaus**  
Psychiatrische Institutsambulanz



**scivias**  
SCIVIAS Caritas gGmbH  
KLINIKEN · AMBULANZEN · WOHN- UND PFLEGESTÄTTEN  
KIEDRICH · BAD SODEN



**SCIVIAS**  
**St. Valentinus-Krankenhaus**  
PSYCHIATRISCHE INSTITUTSAMBULANZ

scivias



Den Weg zurück ins  
Leben finden.

# PSYCHIATRISCHE INSTITUTSAMBULANZ St. Valentinus-Krankenhaus



Die Psychiatrische Institutsambulanz (PIA) mit Standorten in Bad Soden und Kiedrich ist Teil des St. Valentinus-Krankenhauses in Bad Soden, einer modernen psychiatrischen Akutklinik für Psychiatrie, Psychotherapie und Psychosomatik.



Die Klinik in Trägerschaft der SCIVIAS Caritas gGmbH bietet in einem 2005 komplett sanierten Klinikgebäude eine gemeindenahere Versorgung der Patienten aus dem Main-Taunus-Kreis an.



Die PIA ergänzt das stationäre Angebot der Klinik und das teilstationäre Angebot der Tagesklinik in der Taunusstadt sowie in Kiedrich.

Die Dynamik der drei Einrichtungen ermöglicht es, unsere Patientinnen und Patienten Schritt für Schritt auf dem Weg in ein selbstbestimmtes Leben zu begleiten.

**Wir sind für Sie da, solange Sie unsere Unterstützung benötigen.**



## Den Weg zurück ins Leben finden

SCIVIAS

### Der Ausgangspunkt

Viele Menschen, die an einer länger anhaltenden psychischen Erkrankung leiden, können sich nicht selbst Hilfe suchen oder werden durch herkömmliche Versorgungsstrukturen nicht erreicht. Für diese Menschen ist die PIA geschaffen worden, ein aufsuchender Dienst, der ärztliche Betreuung, psychiatrische Krankenpflege, aber auch psychosoziale Beratung anbietet.

### Unser Ziel

Menschen mit einer psychischen Erkrankung ein Leben in den eigenen vier Wänden zu ermöglichen und ihnen zu helfen, aktiv am sozialen Leben teilzunehmen.

### Der Weg

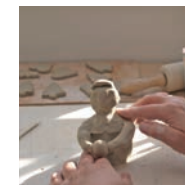
Die ambulante psychiatrische Pflege bietet begleitende Unterstützung bei der Überwindung von Gesundheitsproblemen oder bei der Bewältigung des Alltags.

## Unsere Arbeitsweise



Neben einzelfallbezogenen Leistungen bietet die PIA eine Freizeitgruppe mit wöchentlichen Unternehmungen und Ausflügen an:

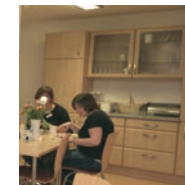
- gemeinsames Kochen
- Gesellschaftsspiele
- Schwimmen
- Kinobesuche
- und vieles mehr



**Das Programm wird mit den Teilnehmern gemeinsam erstellt.**



An jedem ersten Dienstag im Monat lädt der Gesprächskreis für Angehörige von 18.00 bis 19.30 Uhr zum Gedanken- und Erfahrungsaustausch in das Foyer des St. Valentinus-Krankenhauses in Bad Soden ein.



Für die Behandlung in der PIA ist eine Überweisung durch niedergelassene Haus- bzw. Fachärzte erforderlich.

