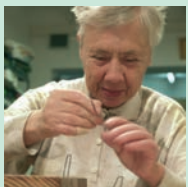


Unsere Angebote



Interne Tagesstruktur

Wir ermöglichen den Bewohnern/-innen eine regelmäßige tagesstrukturierende Tätigkeit. Die differenzierten Angebote berücksichtigen die persönlichen Interessen, Fähigkeiten und Ressourcen.

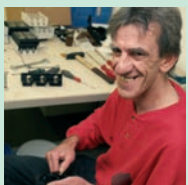


Durch die arbeitstherapeutischen, kreativen, alltagspraktischen, basalen und bewegungstherapeutischen Angebote können die Bewohner/-innen Integration, Freude, Erfolg und Teilhabe erleben.



Unser multiprofessionelles Team setzt sich aus folgenden Berufsgruppen zusammen:

- Ergotherapeut/-innen
- Arbeitstherapeut/-innen
- Kunsttherapeut/-innen
- Bewegungstherapeut/-innen
- Erzieher/-innen



Psychosoziales Netzwerk

Die verschiedenen Einrichtungen der Eingliederungshilfe im Rheingau-Taunus Kreis arbeiten eng zusammen.

Dies ermöglicht rasche Handlungsmöglichkeiten, etwa in Krisensituationen. So kann je nach individuellem Bedarf und persönlicher Situation der Bewohner/-innen flexibel auf Veränderungen im Hilfebedarf reagiert werden.



Wir sind für Sie da

Für Ihre Notizen:

SCIVIAS St. Valentinuskrankenhaus

Bereichsleitung Eingliederungshilfe

Anett Gräfe

Telefon: 061 23 / 603 257

Telefax: 061 23 / 603 148

graefe@scivias-caritas.de

Auch für Ihre Fragen über Aufnahmevoraussetzungen und -verfahren sind wir gerne für Sie da!

Suttonstrasse 24

65399 Kiedrich

www.scivias-caritas.de

scivias
SCIVIAS Caritas gGmbH

KLINIKEN · AMBULANZEN · WOHN- UND PFLEGESTÄTTEN

KIEDRICH · BAD SODEN



SCIVIAS St. Valentinushaus

EINGLIEDERUNGSHILFE

KIEDRICH/RHEINGAU

scivias



Räume zum Leben.

WOHNVERBUND DER EINGLIEDERUNGSHILFE St. Valentinushaus



Die Eingliederungshilfe der Scivias Caritas gGmbH und der Stiftung St. Valentinushaus bietet Menschen mit einer seelischen oder geistigen Beeinträchtigung Räume zum Leben und Wohnen und zur Gestaltung des Tages.

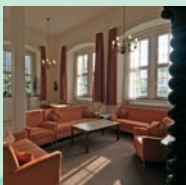


Die Angebote umfassen:

- **Wohnbereiche**
- **Einen beschützten Wohnbereich**
- **Außenwohngruppen**
- **Appartements**
- **Betreutes Wohnen**
- **Interne Tagesstruktur**



Wir unterstützen Frauen und Männer jeder Altersstufe mit unterschiedlichem Hilfebedarf. Unser Ziel ist es, ihnen ein weitestgehend normales und selbst bestimmtes Leben zu ermöglichen.



Die Arbeit mit den Bewohner/-innen ist in erster Linie pädagogisch-therapeutisch ausgerichtet. Wir unterstützen die Bewohner/-innen dabei, größtmögliche Selbstständigkeit zu erlangen. Wir bieten Assistenz und Anleitung bei der Alltagsbewältigung, unterstützen bei der Realisierung individueller Wünsche und entwickeln gemeinsam Zukunftsperspektiven.



Räume zum Leben

SCIVIAS

Haus Valentin

Hier halten wir in vier Wohnbereichen für insgesamt 74 Frauen und Männer unterschiedliche Wohnangebote in Einzel- und Doppelzimmern vor. Eine 24-Stunden Betreuung ist sichergestellt. Durch die Barrierefreiheit aller Wohnbereiche können wir auch für Menschen mit einem höheren Hilfe- und Pflegebedarf eine umfassende Betreuung und Versorgung gewährleisten. Die Bewohner/-innen können ihr Zimmer nach ihrem Geschmack gestalten.

Beschützter (geschlossener) Wohnbereich:

Für 13 Menschen bieten wir eine beschützte Wohnmöglichkeit mit großem Garten an. Einige von ihnen wohnen nur eine begrenzte Zeit in diesem Bereich.

Wir entwickeln mit ihnen Zukunftsperspektiven, die nach der Stabilisierungsphase und dem Ablauf des Beschlusses weiter begleitet werden können.

Dies könnte z. B. sein:

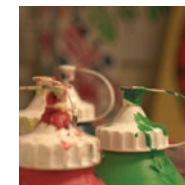
- zurück in das eigene Zuhause
- Umzug in eine offene Wohnform

Räume zum Leben



Haus Maria

ist ein Wohnheim mit insgesamt 20 Plätzen für seelisch behinderte mobile Menschen, die rund um die Uhr betreut werden. Außerhalb des Haupthauses bieten wir Plätze in Außenappartements an. Wir begleiten bei allen Belangen des Alltags und bereiten gezielt auf selbstständigeres Wohnen vor. Die Außenwohngruppe **Haus Josef** mit weiteren acht Plätzen bietet eine gezielte Vorbereitung auf das Betreuten Wohnen an. Da die Betreuung zeitlich reduziert ist, wird eine gewisse Selbstständigkeit vorausgesetzt.



Bassenheimer Hof

Das denkmalgeschützte Haus am Rande der Weinberge bietet 25 geistig behinderten Menschen einen Lebensraum. Sie wohnen in Wohngruppen oder in Appartements für zwei bis drei Personen. Die soziale Eingliederung sowie weitere Hilfen erfolgen auf der Basis individuell erstellter und kontinuierlich angepasster Betreuungspläne.



Betreutes Wohnen

Das Angebot des Betreuten Wohnens richtet sich an Menschen mit einer seelischen Behinderung. Wir begleiten im Einzelwohnen, Wohnen in Partnerschaft oder in Wohngemeinschaften und bieten Hilfen entsprechend dem individuellen Bedarf an. In Krisensituationen besteht die Möglichkeit kurzfristiger telefonischer oder persönlicher Beratung.

